

Toshiba EasyGuard Carefree Mobile Computing

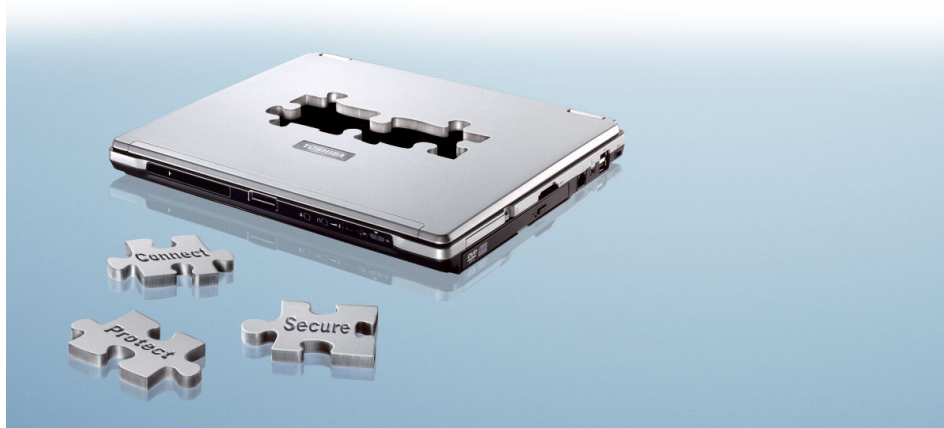


Toshiba EasyGuard — это наилучший способ обеспечения безопасности данных, самая современная системная защита и максимальная легкость подключения. Относящийся к новейшему поколению достижений в области вычислительной техники, этот системный пакет включает в себя технологии, обеспечивающие оптимальное подключение и безопасность, а также последние разработки специалистов Toshiba, направленные на защиту от случайных сбоев, и современное программное обеспечение, устраняющее какие бы то ни было проблемы при эксплуатации мобильных компьютерных устройств.

Три ключевых элемента обеспечения надежной работы мобильных компьютерных устройств

Отвечая на растущую потребность в совершенствовании средств защиты данных и обеспечении легкости подключения, мы предлагаем систему Toshiba EasyGuard, характерные особенности которой могут быть разделены на три ключевые группы:

Безопасность Функции, повышающие безопасность компьютера и хранящихся в нем данных



Механические средства защиты и устранение неполадок

Средства защиты, предусмотренные в конструкции ноутбуков и программная диагностика для увеличения времени эксплуатации устройств

Подключение Функции и программные средства, обеспечивающие простое и надежное подключение по проводным и беспроводным каналам

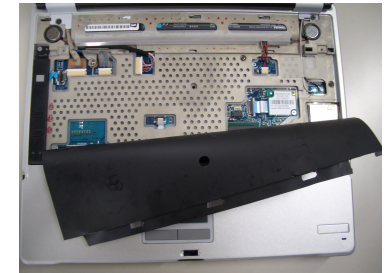
Что такое влагозащищенная клавиатура?

Влагозащищенная клавиатура* обеспечивает защиту системы от повреждений при случайном попадании жидкости. Если жидкость попала на клавиатуру, то у пользователя останется достаточно времени на сохранение данных и выключение ноутбука.**



Как осуществляется защита

Влагозащищенная клавиатура предохраняет систему от повреждений, увеличивая интервал времени между попаданием жидкости на ноутбук и ее проникновением к месту расположения материнской платы. Раньше при случайном попадании жидкости на клавиатуру материнская плата вместе со всеми подключенными к ней устройствами выходила из строя, что, в свою очередь, приводило к поломке компьютера. В конструкции влагозащищенной клавиатуры использовано несколько защитных механизмов, в том числе двустороннее ленточное уплотнение и изоляционный материал.



Влагозащищенная клавиатура. Изогнутый слой изоляции под держателем клавиатуры прикрывает области, которые ранее оставались открытыми.

* В условиях испытаний в лаборатории Toshiba влагозащищенная клавиатура позволяла предотвратить контакт 30 мл воды с материнской платой и другими внутренними компонентами в течение трех минут.

**В случае попадания жидкости в ноутбук рекомендуется после его выключения обратиться к ближайшему авторизованному дилеру компании Toshiba.

Несколько слоев изоляции, выступают за пределы материнской платы, обеспечивая ее дополнительную защиту; имеется также изогнутый слой изоляции под держателем клавиатуры, закрывающий области, которые остались бы открытыми, если бы изоляция была плоской. Двусторонняя уплотняющая лента между слоями изоляции обеспечивает еще более надежную защиту от попадания внутрь ноутбука случайно пролитой жидкости.

В чем состоит преимущество влагозащищенной клавиатуры?

Используемая в моделях Toshiba клавиатура предоставляет пользователю достаточно времени для сохранения данных и выключения ноутбука после случайного попадания жидкости на компьютер. Это позволяет не допустить утери ценных данных, а также гарантирует невозможность контакта влаги с работающими компонентами.