

Toshiba EasyGuard Carefree Mobile Computing

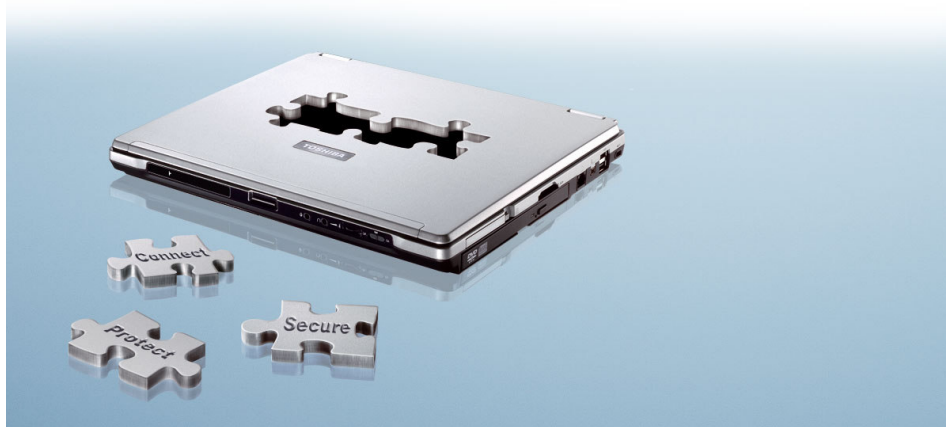


Toshiba EasyGuard — это наилучший способ обеспечения безопасности данных, самая современная системная защита и максимальная легкость подключения. Относящийся к новейшему поколению достижений в области вычислительной техники, этот системный пакет включает в себя технологии, обеспечивающие оптимальное подключение и безопасность, а также последние разработки специалистов Toshiba, направленные на защиту от случайных сбоев, и современное программное обеспечение, устраняющее какие бы то ни было проблемы при эксплуатации мобильных компьютерных устройств.

Три ключевых элемента обеспечения надежной работы мобильных компьютерных устройств

Отвечая на растущую потребность в совершенствовании средств защиты данных и обеспечении легкости подключения, мы предлагаем систему Toshiba EasyGuard, характерные особенности которой могут быть разделены на три ключевые группы:

Безопасность Функции, повышающие безопасность компьютера и хранящихся в нем данных



© Toshiba Europe GmbH, 2005. Специалисты Toshiba при подготовке данного документа к публикации приложили все необходимые усилия для обеспечения адекватности приведенной в нем информации, однако сведения о спецификациях изделий, их конфигурации, ценах и наличии систем, компонентов или опций в определенных регионах могут быть изменены без предварительного уведомления. Для получения новейшей информации, имеющей отношение к Вашему компьютеру, а также для того, чтобы быть в курсе последних достижений в области программного обеспечения и аппаратных средств, посетите web-сайт Toshiba по адресу: www.toshiba-europe.com.

Механические средства защиты и устранение неполадок

Средства защиты, предусмотренные в конструкции ноутбуков и программная диагностика для увеличения времени эксплуатации устройств

Подключение

Функции и программные средства, обеспечивающие простое и надежное подключение по проводным и беспроводным каналам

Что такое ударопрочная конструкция Toshiba?

Ударопрочная конструкция Toshiba обеспечивает дополнительную защиту компонентов ноутбука от повреждений при падениях и прочих ударных нагрузках. Специальная противоударная защита и усовершенствованные защитные резиновые прокладки вокруг основных компонентов ноутбука позволяют ему лучше выдерживать условия перевозки, а также предохраняют от случайных повреждений.



Элементы защитной системы Антишоковый протектор

Антишоковый протектор — это уникальный угловой амортизационный механизм с тремя уровнями защиты, предохраняющий ноутбук от повреждений. Первый уровень защиты обеспечивается размером основания, которое преднамеренно сделано большим, чем жидкокристаллический экран. Жидкокристаллический экран защищен при ударе, поскольку основание ноутбука выступает относительно краев экрана.



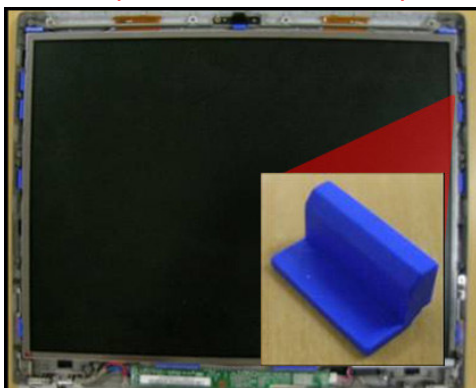
Выступающие углы, ключевой элемент ударопрочной конструкции Toshiba, являются дополнительным элементом, поглощающим ударные нагрузки

Второй уровень защиты обеспечивается скругленной формой углов, которая обеспечивает лучшее поглощение ударной нагрузки по сравнению с прямоугольной формой.

Выступающая форма углов является заключительным элементом защитного механизма. Выступающие углы обеспечивают дополнительное пространство между компонентами и корпусом ноутбука, служащее как бы еще одним амортизатором, обеспечивающим максимальную защиту.

Резиновые защитные прокладки жидкокристаллического экрана

Жидкокристаллический экран является важнейшим элементом для отображения данных, поэтому его защита имеет особое значение. Защитная конструкция включает в себя специальные резиновые подушечки, являющиеся прокладкой для экрана и поглощающие ударные нагрузки, предохраняя жидкокристаллическую панель от образования на ней трещин и прочих повреждений. Эти дополнительные средства защиты позволят Вам сэкономить время и деньги, которые необходимо потратить на ремонт жидкокристаллической панели в случае ее повреждения.



Резиновые выступы, подстилающие экран, обеспечивают максимальный уровень защиты.

Резиновые защитные прокладки жесткого диска

Жесткий диск наряду с ЖК дисплеем является еще одним жизненно важным компонентом ноутбука, поскольку именно на нем хранятся все имеющиеся данные. Для защиты от утраты информации и сбоев при загрузке в случае удара, в ноутбуке предусмотрены дополнительные



Резиновые амортизаторы жесткого диска обеспечивают максимальный уровень защиты. Они являются основным элементом защитной

ударопоглощающие прокладки по всем четырем углам жесткого диска.

Резиновые защитные прокладки инвертора

Инвертор ноутбука – один из наиболее хрупких, и в то же время важных его компонентов, поскольку он является датчиком определения разряда аккумуляторов и обеспечивает бесперебойное питание компьютера. Резиновые защитные прокладки установлены в виде стенки, окружающей инвертор; такая конструкция обеспечивает бесперебойную работу мобильных устройств.



Сплошные резиновые прокладки образуют защитную стенку вокруг инвертора.

Краткие сведения о защитной конструкции и ее преимуществах

- ▶ **Защита от ударов за счет увеличенного основания, скругленных и выступающих углов** Существенно снижается риск повреждения жидкокристаллического экрана и формируется дополнительное пространство для дополнительного поглощения ударных нагрузок; при этом сохраняется компактность и легкость конструкции.
- ▶ **Резиновые защитные прокладки жидкокристаллического экрана** Защищают жидкокристаллический экран от ударов, способных повредить экран и привести к снижению производительности, обусловленному ремонтом ноутбука
- ▶ **Резиновые амортизаторы жесткого диска** Защищают жесткий диск от ударов и вибраций, способных вызвать сбой жесткого диска и возможную потерю данных
- ▶ **Резиновые защитные прокладки вокруг инвертора** Позволяют работать без потерь времени, практически сводят простои к нулю.