

Toshiba EasyGuard Carefree Mobile Computing

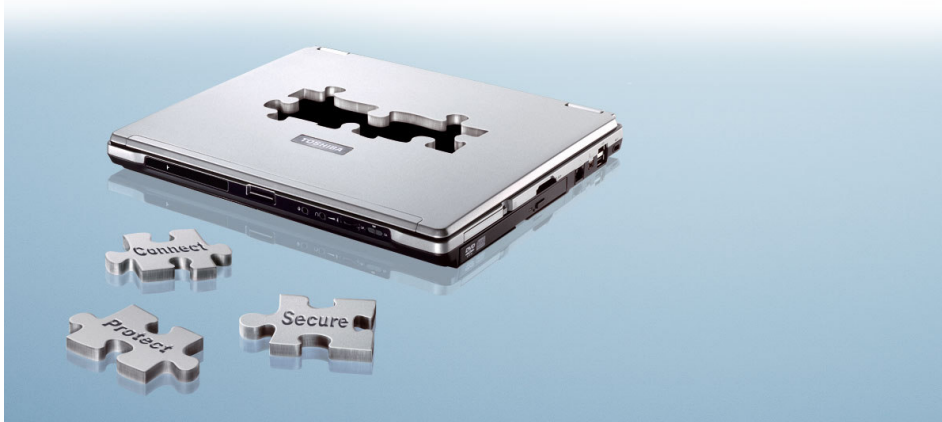


Toshiba EasyGuard — это наилучший способ обеспечения безопасности данных, самая современная системная защита и максимальная легкость подключения. Относящийся к новейшему поколению достижений в области вычислительной техники, этот системный пакет включает в себя технологии, обеспечивающие оптимальное подключение и безопасность, а также последние разработки специалистов Toshiba, направленные на защиту от случайных сбоев, и современное программное обеспечение, устраняющее какие бы то ни было проблемы при эксплуатации мобильных компьютерных устройств.

Три ключевых элемента обеспечения надежной работы мобильных компьютерных устройств

Отвечая на растущую потребность в совершенствовании средств защиты данных и обеспечении легкости подключения, мы предлагаем систему Toshiba EasyGuard, характерные особенности которой могут быть разделены на три ключевые группы:

Безопасность — функции, повышающие безопасность компьютера и хранящихся в нем данных



Механические средства защиты и устранение неполадок

Средства защиты, предусмотренные в конструкции ноутбуков и программная диагностика для увеличения времени эксплуатации устройств

Подключение — функции и программные средства, обеспечивающие простое и надежное подключение по проводным и беспроводным каналам

Что такое PC Diagnostic Tool?

Ноутбуки Toshiba оборудованы PC Diagnostic Tool — интеллектуальной утилитой, позволяющей пользователям и специалистам службы поддержки быстро обнаруживать и устранять неполадки. Кнопка Toshiba Assist обеспечивает легкий доступ к этой диагностической программе.



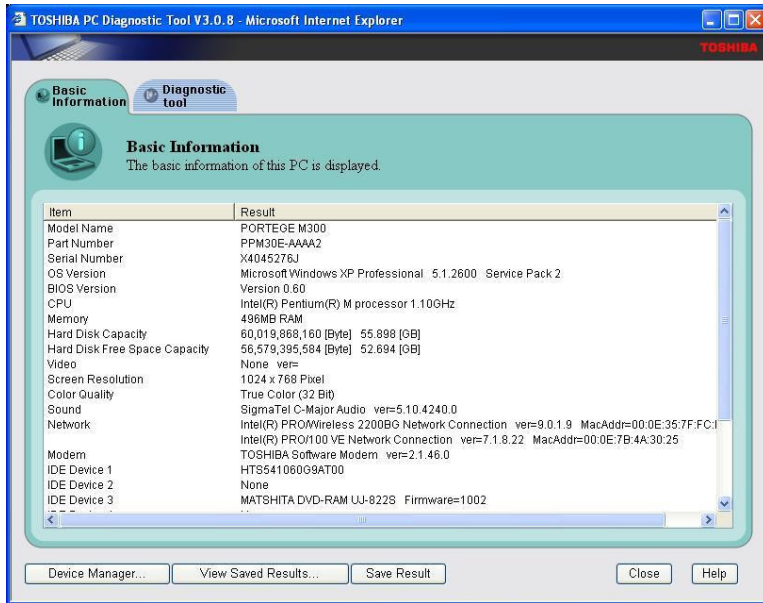
Как действует утилита

Программа PC Diagnostic Tool выполняет две основные функции:

Закладка Basic Information позволяет быстро ознакомиться с учетными записями, относящимися к аппаратным средствам ноутбука, а также с перечнем установленного программного обеспечения (включая номера версий программ). Таким образом сокращаются затраты времени на поддержку и сервисное обслуживание оборудования и на запросы, касающиеся программного обеспечения; пользователь имеет возможность моментально предоставить специалисту все необходимые сведения о конфигурации ноутбука.

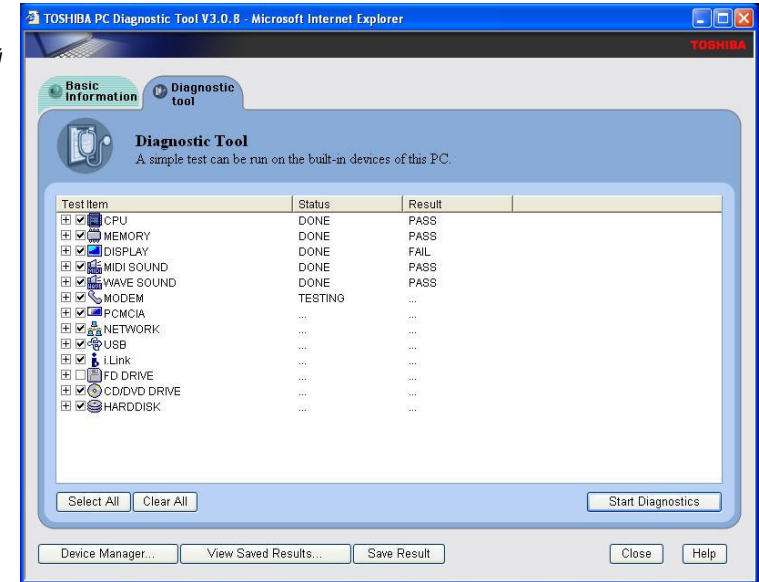


Доступ к программе PC Diagnostic Tool осуществляется с помощью кнопки Toshiba Assist.



Программа PC Diagnostics Tool предоставляет исчерпывающий перечень базовых сведений о компьютере, включая модель, серийный номер, версию операционной системы, а также информацию о разнообразных характеристиках аппаратных средств.

Результаты работы диагностической программы показывают, успешно ли прошло испытание системного компонента.



Diagnostic tool позволяет протестировать любое из встроенных в ноутбук устройств. Пользователь выбирает устройство, а программа диагностики отображает состояние и результат каждого испытания (успешно пройден тест или нет). Результаты испытаний могут быть сохранены в текстовом файле, что позволяет пользователю распечатать их или отправить сервисному специалисту. Поскольку диагностическая программа идентифицирует все свои оборудования и программного обеспечения, устранение неполадок ускоряется. Программа диагностики обеспечивает взаимопонимание между пользователями и специалистами сервисной службы поддержки при обсуждении неполадок; это позволяет сервисному специалисту сразу сосредоточиться на конкретных проблемах, требующих особого внимания.

Краткие сведения о функциях программы PC Diagnostic Tool и преимуществах ее использования

- ▶ **Список основных сведений** Отображается конфигурация компьютера и обеспечивается быстрый доступ к системной информации пользователям и специалистам в области информационных технологий.
- ▶ **Диагностический инструментарий** Позволяет пользователям и сервисным специалистам быстро проводить диагностику и устранять неполадки. Быстрое устранение проблем означает увеличение времени полезного использования ноутбука.