

Toshiba EasyGuard



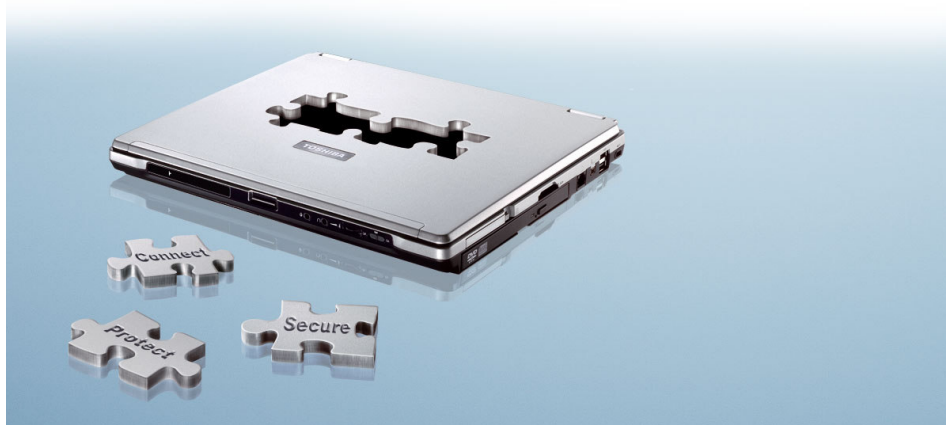
Carefree Mobile Computing

Toshiba EasyGuard — это наилучший способ обеспечения безопасности данных, самая современная системная защита и максимальная легкость подключения. Относящийся к новейшему поколению достижений в области вычислительной техники, этот системный пакет включает в себя технологии, обеспечивающие оптимальное подключение и безопасность, а также последние разработки специалистов Toshiba, направленные на защиту от случайных сбоев, и современное программное обеспечение, устраняющее какие бы то ни было проблемы при эксплуатации мобильных компьютерных устройств.

Три ключевых элемента обеспечения надежной работы мобильных компьютерных устройств

Отвечая на растущую потребность в совершенствовании средств защиты данных и обеспечении легкости подключения, мы предлагаем систему Toshiba EasyGuard, характерные особенности которой могут быть разделены на три ключевые группы:

Безопасность Функции, повышающие безопасность компьютера и хранящихся в нем данных



© Toshiba Europe GmbH, 2005. Специалисты Toshiba при подготовке данного документа к публикации приложили все необходимые усилия для обеспечения адекватности приведенной в нем информации, однако сведения о спецификациях изделий, их конфигурации, ценах и наличии систем, компонентов или опций в определенных регионах могут быть изменены без предварительного уведомления. Для получения новейшей информации, имеющей отношение к Вашему компьютеру, а также для того, чтобы быть в курсе последних достижений в области программного обеспечения и аппаратных средств, посетите web-сайт Toshiba по адресу: www.toshiba-europe.com.

Механические средства защиты и устранение неполадок

увеличения

Средства защиты, предусмотренные в конструкции ноутбуков и программная диагностика для времени эксплуатации устройств

Подключение

Функции и программные средства, обеспечивающие простое и надежное подключение по проводным и беспроводным каналам

Что такое ConfigFree™?

Ноутбуки Toshiba поставляются с установленным программным обеспечением ConfigFree™, гарантирующим беспрепятственность проводного и беспроводного подключения (сетевая поддержка 802.11 a/b/g и устройства Bluetooth™) для обеспечения мобильности и повышения производительности труда пользователей. Программа ConfigFree™ позволяет быстро и легко настроить сетевое подключение, устранить любые неполадки и сохранить все необходимые настройки для последующего подключения одним нажатием кнопки.



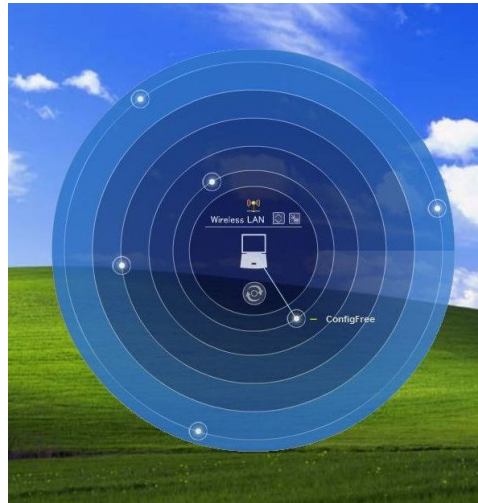
Благодаря ConfigFree™ упрощается подключение к сетям Wi-Fi™ и устройствам Bluetooth™ для тех, кто не имеет соответствующей технической подготовки, а также обеспечивается совместный доступ к файлам пользователей локальной сети.



Как работает программа

Упрощение поиска беспроводных устройств и доступа к ним...

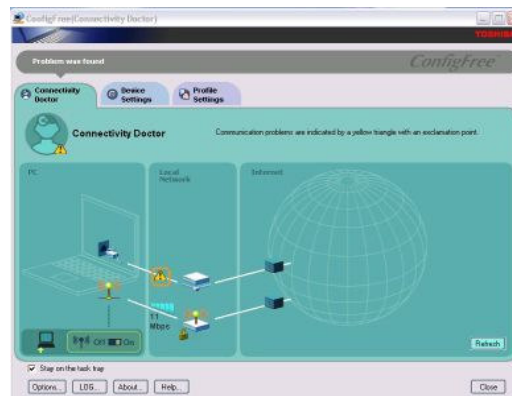
ConfigFree™ позволяет быстро находить расположенные поблизости средства беспроводного подключения: места доступа Wi-Fi™, имеющиеся сети и устройства Bluetooth™. Интерфейс данной утилиты представлен в виде круглого радарного экрана. Для подключения к устройству или точке доступа достаточно щелкнуть на их изображении и провести мышью линию к компьютеру, изображенному в центре экрана.



ConfigFree™ позволяет легко обнаруживать ближайшие активные точки доступа Wi-Fi™. Для того, чтобы выбрать сетевое подключение, достаточно провести к нему линию.

Устранение типичных неполадок сети...

Используйте программу ConfigFree™ Connectivity Doctor для обнаружения и устранения неполадок, возникающих при подключении Вашего ноутбука. К примеру, Ваш IP-адрес может оказаться неверным, питание беспроводной сетевой карты может быть выключено, либо



Анализ сетевого подключения и помощь в устранении неполадок.

отсутствует действующий WEP-код.

Функция Connectivity Doctor предоставляет собой понятный графический интерфейс для отображения источника неполадки и быстрого поиска решения, позволяющего восстановить подключение.

Быстрая организация совместного с партнерами доступа по беспроводным и обычным локальным сетям...

При помощи программы ConfigFree™ Summit Вы можете организовать виртуальный конференц-зал с приглашением всех операторов локальных компьютеров. Доступность файлов для всех участников "конференции" может быть обеспечена при помощи функции перетаскивания "drag and drop"; Вы можете отправить эти файлы также персонально любому из партнеров.



Функция ConfigFree™ Summit позволяет создавать виртуальный конференц-зал.

Щелчком правой кнопки мыши можно отправить файл на любой компьютер в беспроводной или проводной локальной сети. Таким же щелчком правой кнопки мыши Вы можете отправить файл на расположенное поблизости устройство Bluetooth™.

Сохранение настроек локального подключения для дальнейшего использования...

Программа ConfigFree™ позволяет получить моментальную копию экрана настроек локальной сети, принтера по умолчанию и сети Интернет. Присвойте этому моментальному снимку "профильное" имя (Home (Домашний), Office (Рабочий)). Это позволит изменять в дальнейшем настройки ноутбука одним нажатием на кнопку, выбирая нужные параметры по имени. Возможно автоматическое переключение

программы ConfigFree™ между настройками профилей Home (Домашний) и Office (Рабочий).

Кроме всего прочего программа ConfigFree™ может определять подключение к сетевому кабелю и сразу автоматически отключит питание платы Wi-Fi™ для экономии потребления электроэнергии. При отключении от сетевого кабеля питание платы Wi-Fi™ восстанавливается для того, чтобы сохранить подключение компьютера.

компьютеров в беспроводной или проводной локальной сети, а также отправку файлов на устройства Bluetooth™

Краткие сведения о функциях программы ConfigFree™ и преимуществах их использования

- ▶ **Экран беспроводных подключений в виде радара** Отображает расположенные поблизости активные точки доступа Wi-Fi™ и устройства Bluetooth™ в виде понятного и информативного графического интерфейса; для подключения к месту доступа или устройству Bluetooth™ достаточно провести мышью линию между его расположением и значком компьютера
- ▶ **Connectivity Doctor** Обеспечивает анализ сетевого подключения для быстрого и легкого обнаружения, а также устранения неполадок
- ▶ **Настройки профилей**
 - Позволяют сохранить все настройки локального подключения и связывают их с именем профиля для использования в дальнейшем
 - Обеспечивают простое переключение между профилями и их совместное использование с помощью функций заимствования и экспортирования данных.
- ▶ **ConfigFree™ Summit** Обеспечивает быстрый и простой совместный доступ к файлам для пользователей

